

コンビニ交付サービスに関する 取り組みについて

2014年9月3日
株式会社ローソン
エンタテインメント・サービス本部

会社概要



名称：株式会社ローソン
設立：1975年4月15日
資本金：585億664万4千円
社員数：6,336人（連結）
全店舗売上高：1兆9,453億円（連結）
総店舗数：11,606店（国内のみ）
2014年2月末時点

ローソンデータ

来店者

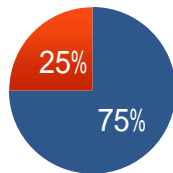
800万人(1日)
800人 (1店舗平均/日)

店舗数

国内店舗数 11,606店
ナチュラルローソン、ローソンストア100、ローソンマート含む
海外店舗数 483店
中国389店、タイ29店、インドネシア61店、ハワイ4店

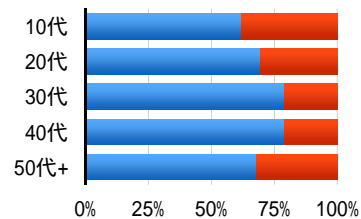
お客様データ

男女比



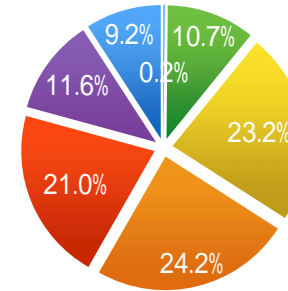
■男性 ■女性

男女比



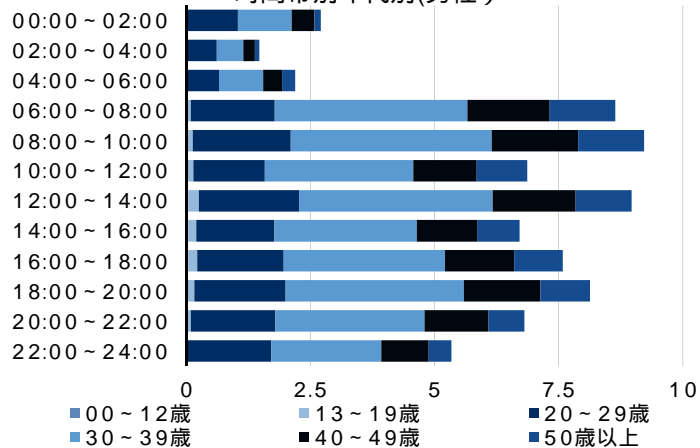
■男性 ■女性

年代比



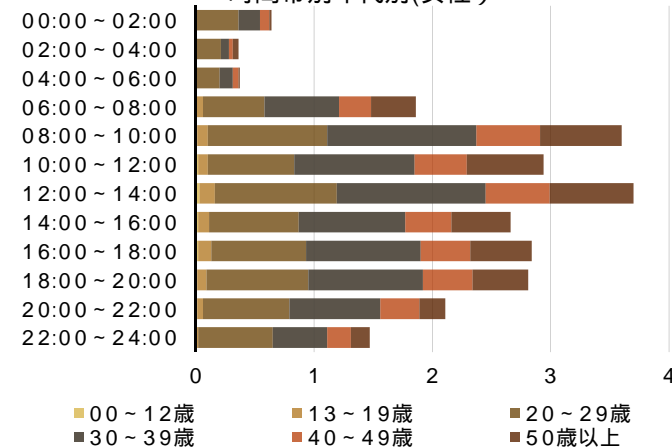
■10歳未満 ■10代 ■20代 ■30代
■40代 ■50代 ■60代以上

時間帯別年代別(男性)



■00~12歳 ■13~19歳 ■20~29歳 ■30~39歳 ■40~49歳 ■50歳以上

時間帯別年代別(女性)



■00~12歳 ■13~19歳 ■20~29歳 ■30~39歳 ■40~49歳 ■50歳以上

ローソンのマルチコピー機

紙幣対応
(千円札のみ)

領収書
発行機能

昇華型
デジカプリン機能
業界初！
2L版も出力可能



業界初！
写真をスキャンしてデジカ
プリン用紙に出力可能

ICカードリーダー
住基カードを利用した
各種証明書の交付

音声ガイドによる
忘れ物防止措置

■マルチコピー機周りでの告知

【お客様向けリーフレット】



【北側・機背面パネル用POP】



【ミのぼり】



コンビニ交付の操作手順

動画にてご確認ください

コンビニ交付の操作手順

2014年8月末現在、87自治体の証明交付が可能です。

No	コード	地方公共団体名		提供サービス					
				住民票	記載事項証明書	印鑑	税	戸籍	戸籍の附票
1	01217	北海道	江別市	●		●	●	●	●
2	01631	北海道	音更町	●		●			
3	03215	岩手県	奥州市	●		●	●		
4	04215	宮城県	大崎市	●		●			
5	07202	福島県	会津若松市	●		●		●	●
6	07205	福島県	白河市	●		●	●	●	
7	07207	福島県	須賀川市	●		●	●	●	
8	07209	福島県	相馬市	●		●			
9	08204	茨城県	古河市	●		●			
10	08208	茨城県	龍ヶ崎市	●		●			
11	08220	茨城県	つくば市	●		●			
12	09202	栃木県	足利市	●		●	●	●	
13	09203	栃木県	栃木市	●		●			
14	09206	栃木県	日光市	●		●	●		
15	09213	栃木県	那須塩原市	●		●	●		
16	09216	栃木県	下野市	●		●			
17	09407	栃木県	那須町	●		●	●		
18	11100	埼玉県	さいたま市	●		●	●	●	●
19	11214	埼玉県	春日部市	●		●			
20	11224	埼玉県	戸田市	●		●	●	●	●
21	11233	埼玉県	北本市	●		●	●	●	●
22	11365	埼玉県	小鹿野町	●		●			
23	12203	千葉県	市川市	●		●	●	●	
24	12206	千葉県	木更津市	●		●	●	●	●
25	12207	千葉県	松戸市	●		●			
26	12211	千葉県	成田市	●		●		●	●
27	12237	千葉県	山武市	●		●			
28	12409	千葉県	芝山町	●		●		●	●
29	13113	東京都	渋谷区	●		●	●		
30	13114	東京都	中野区	●		●			
31	13118	東京都	荒川区	●		●			
32	13121	東京都	足立区	●		●	●	●	●
33	13122	東京都	葛飾区	●		●			
34	13204	東京都	三鷹市	●		●	●	●	●
35	13209	東京都	町田市	●		●	●	●	
36	13210	東京都	小金井市	●		●			
37	14205	神奈川県	藤沢市	●		●			
38	14207	神奈川県	茅ヶ崎市	●		●			
39	14216	神奈川県	座間市	●		●			
40	15204	新潟県	三条市	●		●	●	●	
41	16210	富山県	南砺市	●		●		●	●
42	18201	福井県	福井市	●		●	●		
43	19202	山梨県	富士吉田市	●		●			
44	19207	山梨県	韭崎市	●		●		●	
45	19208	山梨県	南アルプス市	●		●			
46	19211	山梨県	笛吹市	●		●			

No	コード	地方公共団体名		提供サービス					
				住民票	記載事項証明書	印鑑	税	戸籍	戸籍の附票
47	19213	山梨県	甲州市	●		●			
48	19368	山梨県	富士川町	●		●			
49	19424	山梨県	忍野村	●		●			
50	19430	山梨県	富士河口湖町	●		●			
51	20209	長野県	伊那市	●		●			
52	20210	長野県	駒ヶ根市	●		●			
53	20382	長野県	辰野町	●		●			
54	20383	長野県	箕輪町	●		●			
55	20384	長野県	飯島町	●		●			
56	20385	長野県	南箕輪村	●		●			
57	20388	長野県	宮田村	●		●			
58	21202	岐阜県	大垣市	●		●	●	●	●
59	22213	静岡県	掛川市	●		●			
60	22215	静岡県	御殿場市	●		●			
61	22341	静岡県	清水町	●		●			
62	23203	愛知県	一宮市	●		●		●	●
63	24207	三重県	鈴鹿市	●		●	●		
64	24214	三重県	いなべ市	●		●	●	●	●
65	25202	滋賀県	彦根市	●		●	●	●	●
66	25203	滋賀県	長浜市	●		●		●	●
67	25425	滋賀県	愛荘町	●		●		●	●
68	26214	京都府	木津川市	●		●			
69	27203	大阪府	豊中市	●		●	●	●	●
70	27210	大阪府	枚方市	●		●	●		
71	27211	大阪府	茨木市	●		●	●	●	
72	27213	大阪府	泉佐野市	●		●	●	●	●
73	27222	大阪府	羽曳野市	●		●	●	●	●
74	27223	大阪府	門真市	●		●	●	●	●
75	28204	兵庫県	西宮市	●	●	●	●	●	●
76	28215	兵庫県	三木市	●		●			
77	29209	奈良県	生駒市	●	●	●	●	●	●
78	35201	山口県	下関市	●		●			
79	36208	徳島県	三好市	●		●		●	●
80	38203	愛媛県	宇和島市	●		●		●	●
81	40130	福岡県	福岡市	●		●		●	●
82	40202	福岡県	大牟田市	●		●			
83	43443	熊本県	益城町	●		●	●	●	●
84	45201	宮崎県	宮崎市	●		●			
85	46201	鹿児島県	鹿児島市	●		●	●	●	
86	46215	鹿児島県	薩摩川内市	●		●	●	●	●
87	47350	沖縄県	南風原町	●		●	●	●	●

福岡市様との取り組み

あくまでコンビニ交付サービスの普及を目的とした実験として、5月29日より福岡市東区役所内に弊社仕様のマルチコピー機を設置し、運用を開始しました。



【区役所内運用の為にやったこと】

- ・ネットワーク環境の整備
- ・運用母体がローソンであることがわかるパーテーションの取り付け
- ・デジタルサイネージによる操作案内
- ・あくまで近隣店舗のマルチコピー機という位置づけで、近隣店舗との運用調整（金銭回収、消耗品補充等）

■実績（5/29～8/5まで）

種別	項目	合計
住民票の写し	部数	66
印鑑登録証明書	部数	16
戸籍証明書	部数	8
合計	部数	90

今後、より実績を高めていく為に福岡市様と協議を行ってまいります。