

全国市町村情報管理主管課長会（仮称）  
の運用方法（案）、活動内容（案）

# 1 運用方法

## (1) ホームページ上に専用コーナー設置

設立総会終了後に地方自治情報センターホームページ上に本会の専用コーナーを開設する。なお、専用コーナーは、IDとパスワードが必要となる仕組みである。

## (2) 会員IDの発行

設立総会終了後に、会員に会員ID (ID、パスワード) を郵送にて配布する。なお、会員IDは地方自治情報センターホームページ上にある「LASDEC正会員コーナー」と同じ会員IDとする。

\* 従来までの「LASDEC正会員コーナー」にはいる会員IDは廃止し、新規に配布。

## (3) 会員IDの付与・削除

本会の会員は地方自治情報センターの会員と同一であるため、地方自治情報センターの会員資格の取得及び喪失の際は事務局(地方自治情報センター)が会員IDの付与及び削除を行う。

## (4) 専用コーナー利用規約等

専用コーナーを利用するに当たっての利用規約については、地方自治情報センターホームページ上にある「LASDEC正会員コーナー」と同じ会員IDを使用するため、「LASDEC正会員コーナー利用規約」を準拠する。また、専用コーナーにて情報交換を行う場合についても「LASDEC正会員コーナー」の「LASDEC会員フォーラムの利用について」を準拠する。

## (5) 専用コーナーの情報の更新及び内容変更

情報の更新や内容の変更については、事務局(地方自治情報センター)が行う。ただし、更新及び変更に当たり重要と思われる事項については、事務局が会長に諮り、会長が必要と認める場合は、役員会議を開催し決定する。またその際、役員会議が必要と認める場合は総会を開催し決定する。

## 2 活動内容

### (1) ネットワーク上での活動(画面例は別紙イメージのとおり)

#### 総会コーナー

##### ア 総会の開催

本会の運営についての重要な事項及び本会則の改正等については、遠隔会議による総会を開催する。総会の議事は、遠隔会議の有効回答数の過半数をもって決することとする。

なお、有効回答は掲載日から約14日間を有効とし、その旨を掲示する。また、回答は各会員1票(1団体1票)とし、1団体からの二重投票については無効票とする。

##### イ 総会結果

総会後の結果を掲載する。

##### ウ 役員会議報告

役員会議の議事録や役員会議で決定した事項を報告する。

#### 情報提供コーナー

##### ア 国、地方公共団体の情報化施策

国からの情報化施策の状況や地方公共団体の情報化の状況・システム構築事例を掲載する。

##### イ 各団体の調査情報

調査コーナーで各団体に照会をかけた調査結果を集計し、情報提供する。

##### ウ メーカー情報

情報関連企業(当センター賛助会員)の協力を得て、各企業の市町村関連情報システム等を掲載する。

##### エ Q & A

情報交換や質問等で多かった事項についてQ & A方式で提供する。

- オ 地方自治情報センターからのお知らせ  
当センターの正会員にのみお知らせする事項等や「月刊LASDEC」の内容をタイムリーに掲載する。

## 調査コーナー

- ア 随時的な調査  
投票方式による簡易な調査を随時行い、リアルタイムに回答状況が閲覧できる調査を実施する。
- イ 定期的な調査  
市町村に調査してもらいたい内容を募集し、事務局が調査項目をまとめて照会する。  
その後、個別に調査項目を立てて(例:税システムコーナー、電子自治体コーナーなど)個別での調査を行うこともできる仕組みとする。

## 情報交換・照会コーナー

総合的な情報交換の場や団体階層別、課題別の情報交換を行うことができる仕組みとする。また、団体で困っていることや各団体での対応状況など、知りたい情報を投稿し、各団体から回答してもらうことができる仕組みとする。

## (2) 講演会

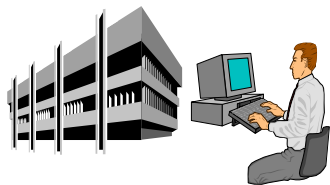
会員団体からの照会で要望が多い内容について、全国各地での講演会等を実施していく。

## 3 その他

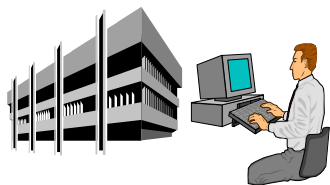
ネットワーク上の活動や講演会の実施などは、会員の意見を取り入れながら、早期に実現可能なものから実施していくこととする。

# イメージ

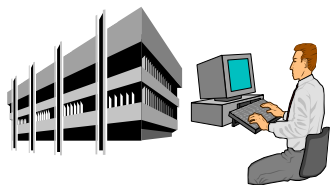
地方自治情報センター  
ホームページにアクセスする  
<http://www.lasdec.nippon-et.ne.jp/>



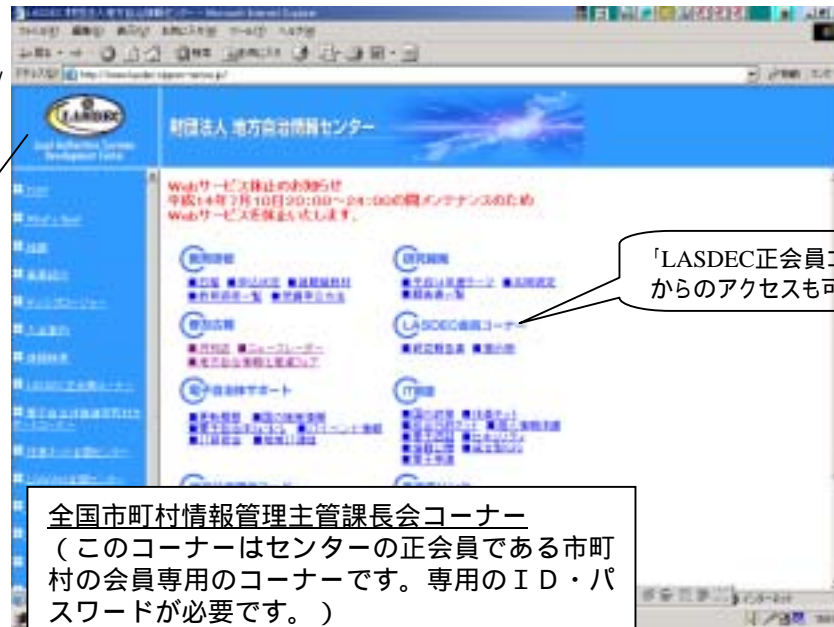
A市



B町

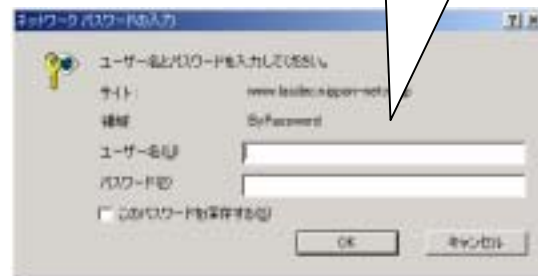


C村



「LASDEC正会員コーナー」からのアクセスも可能

全国市町村情報管理主管課長会コーナー  
(このコーナーはセンターの正会員である市町村の会員専用のコーナーです。専用のID・パスワードが必要です。)



# 専用コーナートップ

課長会トップページ - Microsoft Internet Explorer

ファイル(F) 編集(E) 表示(V) お気に入り(A) ツール(T) ヘルプ(H)

← 戻る → 進む × 閉じる 検索 お気に入り

アドレス(D) D:\ホームページ\top.htm 移動 リンク

## 全国市町村情報管理主管課長会コーナー

[総会コーナー](#)

[情報提供コーナー](#)


[調査コーナー](#)

[情報交換・照会コーナー](#)

[講演会](#)

[課長会名簿](#)

[課長会会則・細則](#)

 **新着情報**

- 随時調査実施中(毎日更新中)
- 第1回総会の開催(回答期限:平成15年5月15日まで)

各コーナー等に関するご意見・ご要望については以下の連絡先までお願いします。

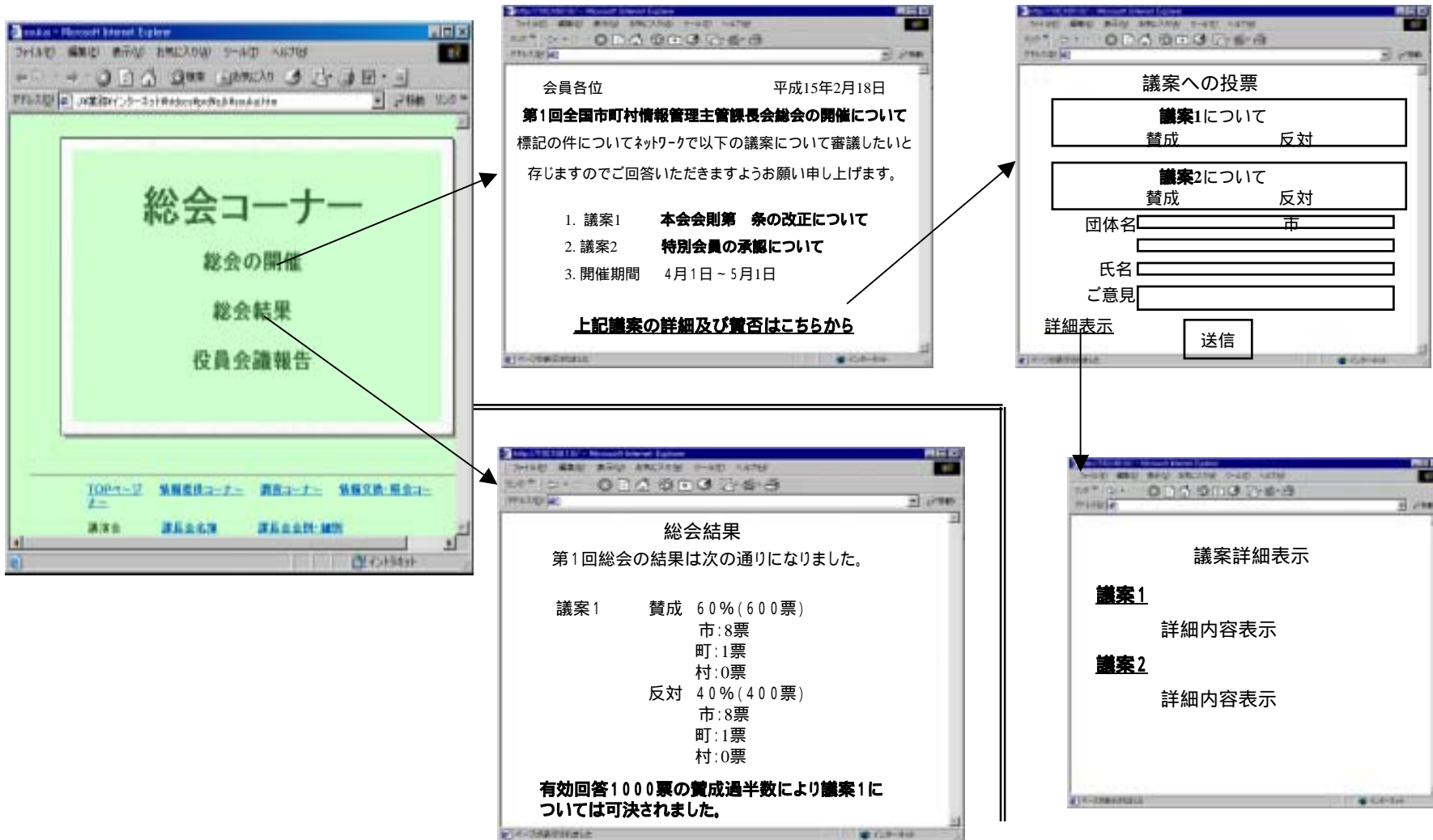
[sjk@lasdec.or.jp](mailto:sjk@lasdec.or.jp)

マイコンピュータ A 情報

各コーナーをクリックする

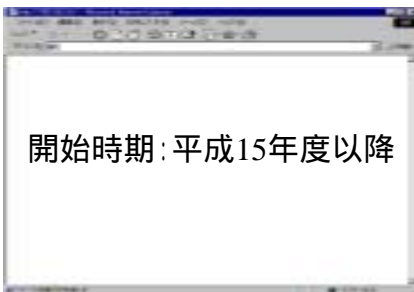
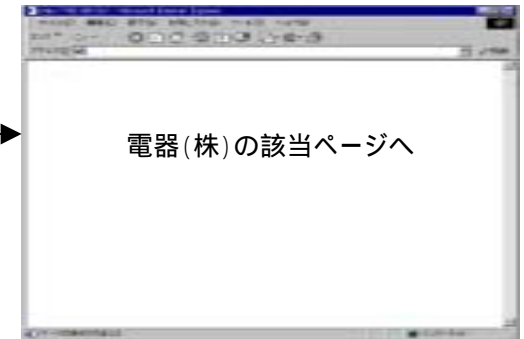
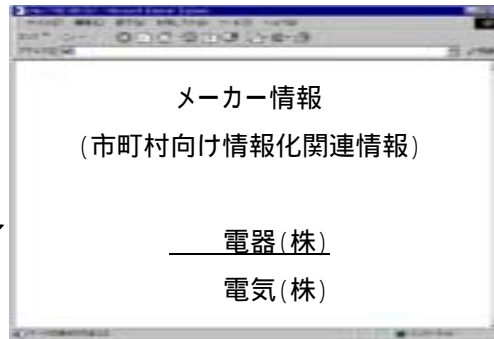
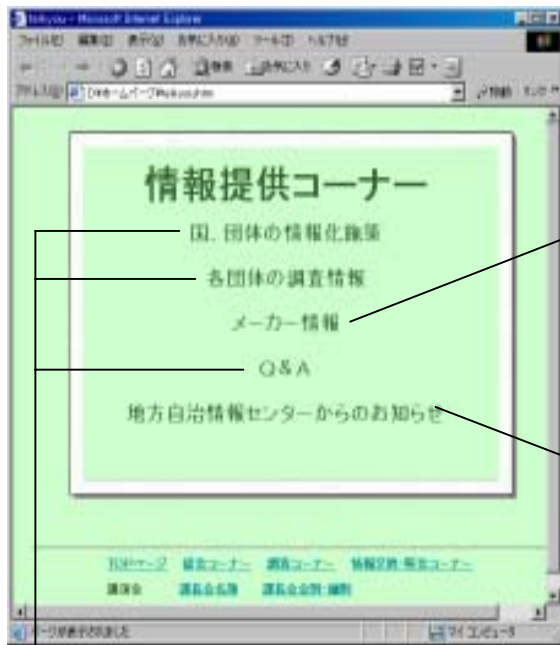
# 総会コーナー

(開始時期:役員会議の決定により開始。)



# 情報提供コーナー

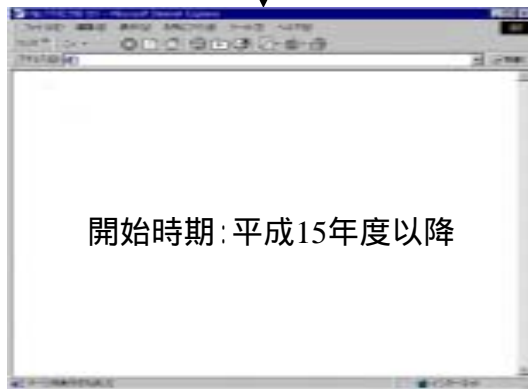
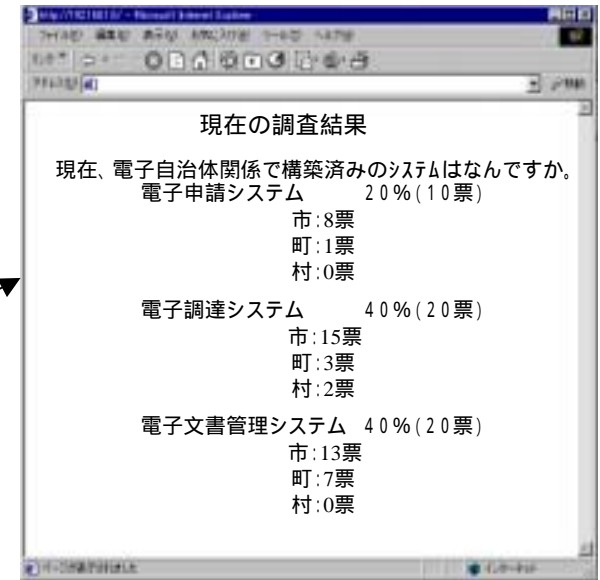
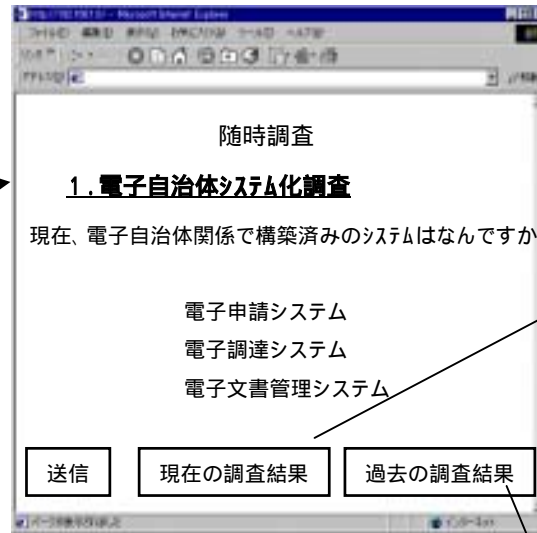
(開始時期:設立総会后開始。一部は15年度以降)



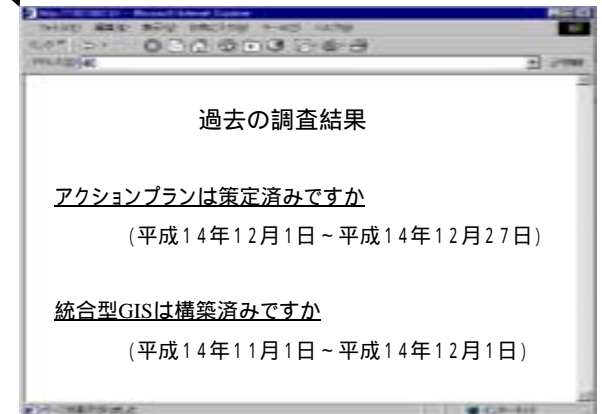


# 調査コーナー

(開始時期: 設立総会后開始。一部は15年度以降)



調査結果は情報提供コーナーの「各団体の調査情報」に反映される



# 情報交換・照会コーナー

(開始時期: 15年度以降)

